

作業室のパソコンのご利用について

～団体登録済みのグループのみなさまにご利用いただけます～

ボランティア、NPO、地域づくり等の社会貢献活動のための
インターネット検索、印刷などにご利用いただけます。
ご利用希望の方は受付でお申し出ください。

★利用時間 火曜日～日曜日(開館中) 10:00～18:00

※休館日及び夜間は、作業室の利用はできません。

★利用料金 無料

★設置台数 1台

★利用方法 予約不要 ※予約不可

開館中、機材が空いていれば利用できます。

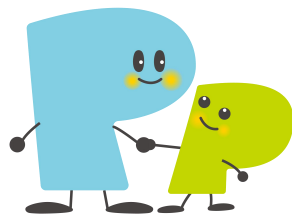
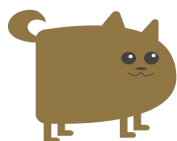
※！注意！※ 社会貢献活動以外の活動では利用できません。

☆お申込み☆

- ・ご利用希望の方は、団体登録証をご持参の上、受付でお申込みください。
- ・ご利用前に、パソコン利用表に利用日、団体登録番号、団体名及び使用目的をご記入の上、ご利用ください。終了後は、受付に終了された旨をお申し出ください。

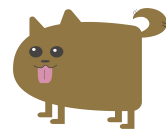
☆仕様☆

- ・「Google Chrome」、「Microsoft Edge」、「WPS」、「Wordビューワ」、「Excelビューワ」、「Power Pointビューワ」などが利用できます。



※パソコンご利用に当たっての注意※

- 利用希望者が待っている場合は、適宜交代をお願いします。
- パソコン、インターネットの利用はすべて自己責任において行ってください。設置するコンピューターにはウイルス対策ソフトの導入等、必要な措置は行っておりますが、万一、利用者がコンピューター・ウイルス等の被害を被っても、プラザは一切の責任を負いません。
- 不適切なパソコンの利用が認められたときは、利用を中止していただくことがあります。
- パソコンから印刷（白黒のみ）を希望する場合は用紙をご持参ください。
プラザで用紙の販売はしていません。
- オフィスソフトは、KINGSOFT オフィスです。Microsoft オフィスのファイルの編集等はできますが、一部対応していないことがあります。
- USB メモリーを使用する場合は、ウイルスチェックをしますので、受付でお申し出ください。



とくしま県民活動プラザ

〒770-0873

徳島市東沖洲 2 丁目 14 番地 沖洲マリントーミナルビル 1 階

電話：088-664-8211 FAX：088-664-5345

E-MAIL：info@plaza-tokushima.com

U R L：https://www.plaza-tokushima.com

■開館時間：10：00～18：00

【会議室・研修室・作業室の利用時間】：・火曜日～土曜日 10：00～18：00
(研修室のみ 10：00～21：00)
・日曜・祝休日 10：00～18：00

*研修室夜間(18:00～21:00)の利用については、利用日の前日
(閉館日の場合はその前日)16:00 までに要予約

■閉館日：月曜（祝休日の場合はその翌日）、年末年始（12/29～翌1/3）

