

研修室のご利用について

～団体登録済みのグループのみなさまにご利用いただけます～

ボランティア、NPO、地域づくり等の社会貢献活動のための
研修会・講演会などにご利用できます。

★利用時間 火曜日～土曜日 10:00～21:00

日曜日・祝休日 10:00～18:00(開館時間内)

★部屋タイプと利用人数

タイプ	研修室全面	研修室①	研修室②
時間帯	10:00～21:00	18:00～21:00	18:00～21:00
利用可能人数	18名以上50名程度まで (机などの配置によります。)	18名程度	24名程度
設備	机18台・椅子65脚 テレビ1台・ビデオ(DVD)1台 ハンドマイク1本・アンプ1台 マイクスタンド(卓上1本) コートハンガー1台 ホワイトボード2台	机8台・椅子25脚 コートハンガー1台 ホワイトボード1台	机10台・椅子40脚 テレビ1台・ビデオ(DVD)1台 ハンドマイク1本・アンプ1台 マイクスタンド(卓上1本) ホワイトボード1台

※研修室で、プラザの貸出機材を利用できます。

別途、「貸出機材・遊具使用申込書」(様式第1号)をご提出ください。

※感染症対策等で、利用可能人数を変更することがあります。予約時にご確認ください。

★利用料金 無料

！注意！ 社会貢献活動以外の活動では利用できません。

★利用方法

☆予約☆

- ・夜間利用(午後6時～午後9時)は前日の午後4時(閉館日の場合はその前日)までに予約が必要です。
- ・利用希望日時に利用したい会議室の空き状況は、プラザのウェブサイトを確認してください。インターネットを利用できない場合は、プラザまでお問い合わせください。
- ・予約は、プラザ受付、又はホームページの入力フォームや電話、メールで利用希望日の3か月前の同日(同日が閉館日の場合は、その翌日)午前10時から受け付けます。

※申請が重複した場合は、調整していただく必要があります。予め、ご了承ください。

- ・予約やお問合せは、プラザ開館時間内に行ってくださいようお願いいたします。

☆お申込み☆

- ・電話でのご予約や来館によるお申込みの場合は、『会議室・研修室使用申込書』（様式第1号）にご記入の上、当日のご利用される時間までにご提出ください。

☆利用当日☆

- ・当日は、団体登録証をご持参の上、ご利用前に、受付にお越しください。
- ・終了後は、受付に利用人数の報告をしてください。

☆利用の変更・取りやめ☆

- ・変更又は取りやめをされる場合は、利用日前日（閉館日の場合は、その前日）午後4時までに連絡ください。
- ・**夜間利用を当日キャンセルされた場合は、警備費用負担や利用制限をさせて頂く場合があります。**予め、ご了承ください。

～ 夜間の研修室利用について ～

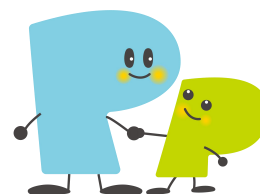
夜間警備があるため、**利用日前日（閉館日の場合はその前日）午後4時までに**変更の有無についてプラザまで確認の電話を入れてください。
(キャンセルなどの変更がない場合にも、確認のため連絡をお願いします。)

★注意事項

- ※利用可能人数内でのご利用をお願いします。不特定多数を対象とした集会等にはご利用いただけません。
- ※食事での利用は原則禁止ですが、長時間使用される場合等で昼食場所が確保できないときは、事前にプラザにご相談ください。（ミーティングコーナーでは飲食できません。）
- ※駐車場は北側「県営ターミナル駐車場」（有料：3時間以内200円／3時間を超えて27時間まで500円）をご利用ください。

～ お願い ～

- ・ゴミはお持ち帰りください。
- ・使用後はお掃除をお願いします。
- ・机等の配置を変更された場合は、必ず元の状態に戻してください。



とくしま県民活動プラザ

〒770-0873

徳島市東沖洲2丁目14番地 沖洲マリントーミナルビル1階

電話：088-664-8211 FAX：088-664-5345

E-MAIL：info@plaza-tokushima.com

U R L：https://www.plaza-tokushima.com

■開館時間：10：00～18：00

【会議室・研修室・作業室の利用時間】：・火曜日～土曜日 10：00～18：00
(研修室のみ 10：00～21：00)

・日曜・祝休日 10：00～18：00

*研修室夜間(18:00～21:00)の利用については、
利用日の前日(閉館日の場合はその前日)16:00までに要予約

■閉館日：月曜(祝休日の場合はその翌日)、年末年始(12/29～翌1/3)

