

## 室内遊具のご利用について

～団体登録済みのグループのみなさまにご利用いただけます～

お子様同伴の会議やイベント開催時にご活用ください。

★貸出期間 1 時間～1 週間（貸出日・返却日を含む。）

★利用料金 無料

★利用方法

### ☆予約

利用希望日時に利用したい室内遊具が空いているか、プラザまでお問い合わせください。  
予約は、プラザ受付や電話、メール又はプラザのウェブサイトから利用希望日の3か月前の同日（同日が閉館日の場合は、その翌日）午前 10 時からできます。  
（予約・お問合せは、プラザ開館時間内にさせていただくようお願いします。）

### ☆申込み

電話でのご予約や来館によるお申込みの場合は、『貸出機材・遊具使用申込書』（様式第 1 号）にご記入の上、利用開始までにご提出ください。

### ☆貸出し

団体登録証をご持参の上、プラザ開館時間内に受付にお越しください。

### ☆返却

プラザの開館時間内に、受付でご返却ください。

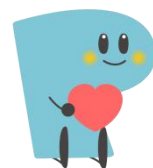
### ☆利用の変更・取りやめ

日程の変更や取りやめをされる場合は、早急にご連絡ください。

### ※利用上の注意※

- ①屋内のみでご利用ください。
- ②マットは、平坦な場所でご使用ください。
- ③マットは、「とくしま県民活動プラザ」と書いてある側を下にしてご使用ください。

次のページに  
遊具の仕様が  
あります



<p>フロアマット 1枚単位15枚まで 貸出し可能</p> <p>( 15枚準備 しています )</p>		<p>1枚の大きさ: 縦 100cm × 横 100cm × 厚さ 1.5cm</p> <p>材質:発泡ポリエ チレン</p>
<p>布製ブロック 30個1セットで貸出し 可能</p> <p>( 1セット 準備しています )</p>		<p>最大のブロック1 つ当たりの大きさ (円柱大)=直径 15cm×長さ30 cm)</p> <p>材質:ブロードキ ルティング(芯材: ウレタン)</p> <p>収納ケースの大き さ:縦 75cm×横 45cm × 高さ 30cm</p>

## とくしま県民活動プラザ

〒770-0873

徳島市東沖洲2丁目14番地 沖洲マリナターミナルビル1階

電話: 088-664-8211 FAX: 088-664-5345

E-MAIL: info@plaza-tokushima.com

U R L: <https://www.plaza-tokushima.com>

■開館時間: 10:00~18:00

【会議室・研修室・作業室の利用時間】: ・火曜日~土曜日 10:00~18:00  
(研修室のみ 10:00~21:00)

・日曜/祝休日 10:00~18:00

\*研修室夜間(18:00~21:00)の利用については、  
利用日の前日(閉館日の場合はその前日)16:00までに要予約

■閉館日: 月曜(祝休日の場合はその翌日)、年末年始(12/29~翌1/3)

