

会議室のご利用について

～団体登録済みのグループのみなさまにご利用いただけます～

ボランティア、NPO、地域づくり等の社会貢献活動のための会議や打合せ、研修会などにご利用できます。

★利用時間 火曜日～日曜日 10:00～18:00(開館時間内)

★部屋タイプと利用人数

タイプ	第1会議室	第2会議室
利用可能人数	12名	18名
設備	机4台・イス12脚 テレビ1台・DVDプレイヤー1台 ホワイトボード1台	机7台・イス18脚 テレビ1台・DVDプレイヤー1台 ホワイトボード1台

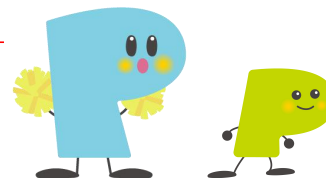
※会議室でプラザの貸出機材を利用できます。

別途、「貸出機材・遊具使用申込書」（様式第1号）をご提出ください。

※感染症対策等で、利用可能人数を変更することがあります。予約時にご確認ください。

★利用料金 無料

！注意！ 社会貢献活動以外の活動では利用できません。



★利用方法

☆予約☆

- ・利用希望日時に利用したい会議室の空き状況は、プラザのウェブサイトを確認してください。インターネットを利用できない場合は、プラザまでお問い合わせください。
- ・予約は、プラザ受付のほか、電話、FAX、Eメール又はウェブサイトの入力フォームで利用希望日の3か月前の同日（同日が閉館日の場合は、その翌日）の午前10時から受け付けます。

※申請が重複した場合は、調整していただく場合があります。予めご了承ください。

- ・お問合せは、プラザ開館時間内をお願いします。

☆お申込み☆

- ・電話でのご予約や来館によるお申込みの場合は、『会議室・研修室使用申込書』（様

式第2号)にご記入の上、当日のご利用時間までにご提出ください。

☆利用当日☆

- ・当日は、団体登録証をご持参の上、ご利用前に受付にお越しください。
- ・終了後は、受付に利用人数の報告をしてください。

☆利用の変更・取りやめ☆

- ・変更または取りやめをされる場合は、利用日前日(閉館日の場合は、その前日)午後6時までにご連絡ください。

☆その他☆

- ・机やイスの追加もできます。お申込み時にご相談ください。
- ・プロジェクターなどの機材の貸出しを行っています。別途、『貸出機材・遊具使用申込書』(様式第1号)をご提出ください。

★注意事項

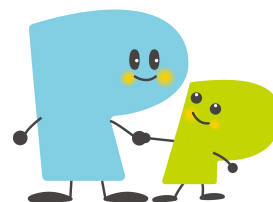
※収容可能人数内でのご利用をお願いしています。不特定多数を対象とした集まりにはご利用いただけません。

※食事での利用は原則禁止ですが、長時間使用される場合等で昼食場所が確保できないときは、事前にプラザにご相談ください。(ミーティングコーナーでの飲食はできません。)

※駐車場は、北側「県営沖洲マリンターミナル駐車場(有料:3時間以内200円/3時間を超えて27時間まで500円)」をご利用ください。

～ お願い ～

- ・ゴミはお持ち帰りください。
- ・使用後はお掃除をお願いします。
- ・机等の配置を変更された場合は、必ず元の状態に戻してください。



とくしま県民活動プラザ

〒770-0873

徳島市東沖洲2丁目14番地 沖洲マリンターミナルビル1階

電話:088-664-8211 FAX:088-664-5345

E-MAIL:info@plaza-tokushima.com

URL:https://www.plaza-tokushima.com

■開館時間:10:00~18:00

【会議室・研修室・作業室の利用時間】:・火曜日~土曜日 10:00~18:00
(研修室のみ10:00~21:00)

・日曜・祝休日 10:00~18:00

*研修室夜間(18:00~21:00)の利用については、
利用日の前日(閉館日の場合はその前日)16:00までに要予約。

■閉館日:月曜(祝休日の場合はその翌日)、年末年始(12/29~翌1/3)

