

NPO 法人フードバンクとくしまでは、品質に問題はないが諸事情で販売できない食品や食材を企業やお店から寄贈してもらい、必要としている団体や福祉施設へ無償で受け渡しをする活動をしています。



フードバンクの日 ボランティアマスタッフ募集

1月11日(金) 16:30~18:00

1月25日(金) 16:30~18:00

場所



労働福祉会館別館 (ヒューマンわーくぴあ)
3階 フードバンク事務局
(徳島市昭和町三丁目 35-2)



内容

野菜・米・お菓子などを受入団体ごとに仕分け、
コンテナに名前を貼り、重量を記録



募集人数

2~3人/各日

持参物等

作業しやすい服装



申込先:とくしま県民活動プラザ

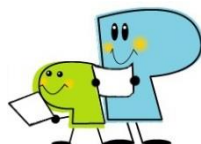
TEL:088-664-8211

FAX:088-664-5345

E-mail:info@plaza-tokushima.com

応募フォーム

<http://plaza-tokushima.com/form/>



学生の方へ

※ボランティアパスポート・SUDACHI CARD をお持ちの方は
その旨お知らせ下さい。

◇ 申込方法: **応募フォーム**からお申込みいただくか、以下申込用紙の内容を FAX・電話・E-Mail のいずれかでお知らせ下さい。

※また、学生の方でボランティアパスポート・SUDAchi CARD をお持ちの方は申込時に必ずお知らせください。

(活動時間のみ押印)

◇ 申込締切: 1月11日(金) ……1月8日(火) 17:00迄

1月25日(金) ……1月22日(火) 17:00迄

フードバンクの日ボランティアスタッフ参加申込書

フリガナ		年齢	歳
氏名			
住所	〒 -		
電話/FAX	() - / () -		
メール			
所属団体			
参加希望日	・1/11(金) ・1/25(金)		

※今後、ボランティア情報の配信を希望しますか？（既に登録済みの方は除く） YES / NO

※今年度おためし体験事業への参加は初めてですか？ YES / NO

※今年度、既にボランティア活動保険に加入していますか？ YES / NO

学生の方へ

※ボランティアパスポートまたは SUDAchi CARD を持っていますか？

ボランティアパスポート / SUDAchi CARD / 持っていない

※所持している方はボランティアパスポートの色をお知らせください。 緑 / 赤 / 青

※活動証明書の発行を希望しますか？ YES / NO

申込先

とくしま県民活動プラザ

〒770-0873 徳島市東沖洲 2-14

(沖洲マリナーミナルビル 1F)

TEL:088-664-8211 FAX:088-664-5345

E-mail: info@plaza-tokushima.com

URL: http://www.plaza-tokushima.com

【開館時間】

・10:00~18:00

【閉館日】

・月曜日(祝日の場合はその翌日)

・年末年始