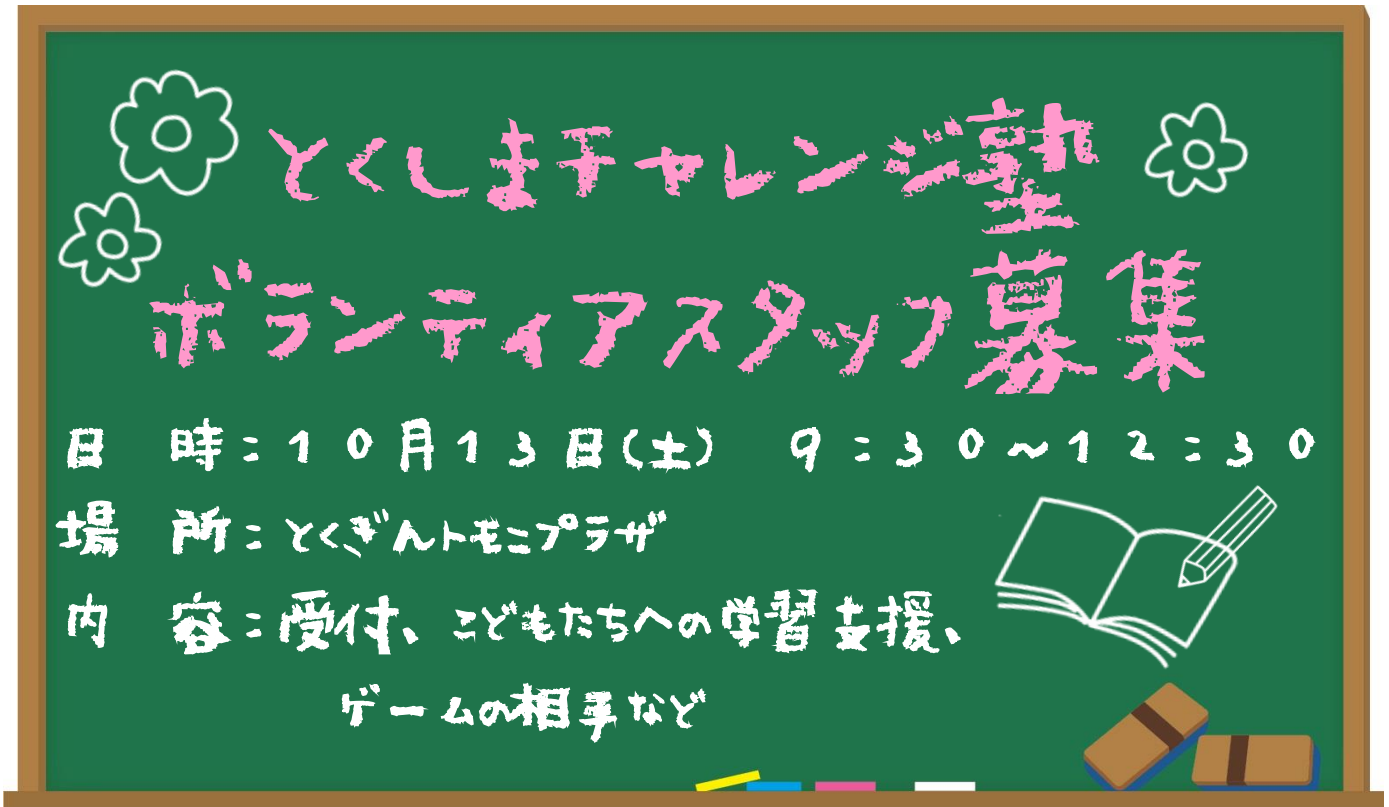



NPO 法人やボランティア活動に興味があり、実際に活動してみたいけれど、なかなかきっかけがないという方におすすめ！



とくしまチャレンジプラザ
ボランティアスタッフ募集

日時：10月13日(土) 9:30～12:30
場所：とくぎんトモニプラザ
内容：受付、子どもたちへの学習支援、
ゲームの相手など



日時：10月13日(土)
9:30～12:30
場所：とくぎんトモニプラザ
(徳島市徳島町城内2番地1号)
内容：受付、子どもたちへの学習支援
ゲームの相手 など

交通手段

バス：「徳島公園鷺の門前」下車徒歩3分

駐車場：有料駐車場40台

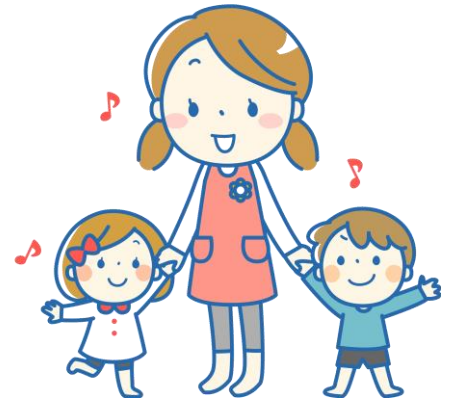
駐輪場：無料駐輪場有り

生徒対象：県内小学3年生～中学生迄

参加費：無料

募集人数：4名

※学生の方で「ボランティアパスポート」・「SUDachi CARD」
をお持ちの方は必ずお知らせください。



申込先：とくしま県民活動プラザ

TEL: 088-664-8211

FAX: 088-664-5345

E-mail: info@plaza-tokushima.com

応募フォーム

<http://plaza-tokushima.com/form/>



◇ 申込方法： 応募フォームからお申込みいただくか、以下申込用紙の内容を FAX・電話・E-Mail のいずれかでお知らせ下さい。

※また、学生の方でボランティアパスポート・SUDAchi CARD をお持ちの方は必ずお知らせください。
(活動時間のみ押印)

◇ 申込締切：平成 30 年 10 月 11 日(木) 17:00 迄

とくしまチャレンジ塾ボランティアスタッフ募集！

フリガナ	
氏名	
住所	〒 —
電話/FAX	() — / () —
メール	
所属団体	
年齢	

※今後、ボランティア情報の配信を希望しますか？（既に登録済みの方は除く） YES / NO

※今年度おためし体験事業への参加は初めてですか？ YES / NO

※今年度、既にボランティア活動保険に加入していますか？ YES / NO

学生の方へ

※ボランティアパスポートまたは SUDAchi CARD を持っていますか？

ボランティアパスポート / SUDAchi CARD / 持っていない

※所持している方はボランティアパスポートの色をお知らせください。 緑 / 赤 / 青

※活動証明書の発行を希望しますか？ YES / NO

申込先 とくしま県民活動プラザ

〒770-0873 徳島市東沖洲 2-14 (沖洲マリンターミナルビル 1F)

TEL : 088-664-8211 FAX : 088-664-5345

E-mail : info@plaza-tokushima.com

URL : <http://www.plaza-tokushima.com>

【開館時間】

・ 10 : 00 ~ 18 : 00

【閉館日】

・ 月曜日 (祝日の場合はその翌日)

・ 年末年始

